



OTIF

PRESTIGE 2.0

NIESPOTYKANE PIĘKNO STALI I SZKŁA

ZAPROJEKTUJ SWOJĄ PRZESTRZEŃ

Z pasji do piękna ukrytego w stali i szkłe oraz z przekonania, że każdy zasługuje na najwyższą jakość produktu, powstała nasza marka OTIF. Mając na uwadze jak ważne są detale dbamy o to, by nasze rozwiązania, przekazywane każdego dnia do użytku w Państwa domach, biurach i apartamentach, były wykonane w najwyższej estetyce. Dwa profesjonalne zakłady produkcyjne z nowoczesnym parkiem maszynowym, własną lakiernią proszkową i obróbką szkła w połączeniu z zespołem wyśmienitych specjalistów, są gwarantem najlepszej jakości produktów.

Przedstawimy Państwu linię Prestige 2.0, będącą synonimem elegancji i ponadczasowości. Smukłość i delikatność profili Prestige 2.0 pozwala zachować swobodny dostęp do światła dziennego w pomieszczeniach. Wśród proponowanych przez nas rozwiązań znajdują się zarówno wzory bardziej loftowe, jak i minimalistyczne lub nawiązujące do klasycznej stylistyki. Mnogość możliwości oferowanych w linii Prestige 2.0 pozwala kreatywnie zaprojektować własną przestrzeń w sposób piękny i funkcjonalny zarazem.

ODKRYJ NASZE ROZWIĄZANIA



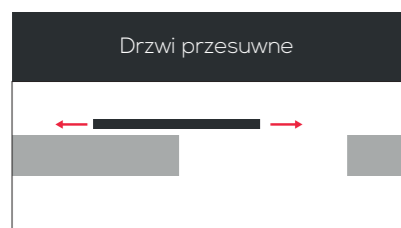
DRZWI ROZWIERNE

- dostępne w wersji jedno lub dwuskrzydłowej
- możliwość dodania bocznych i górnych elementów stałych



DRZWI WAHADŁOWE (PIVOTY)

- dostępne w wersji jedno i dwuskrzydłowej
- możliwość dodania bocznych elementów stałych



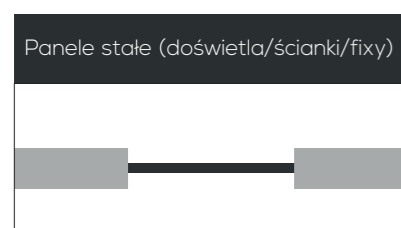
DRZWI PRZESUWNE

- dostępne w wersji jedno i dwuskrzydłowej
- możliwość dodania bocznych i górnych elementów stałych



DRZWI HARMONIJKOWE (ŁAMANE)

- max. 8 skrzydeł na jedną stronę
- możliwość dodania bocznych elementów stałych

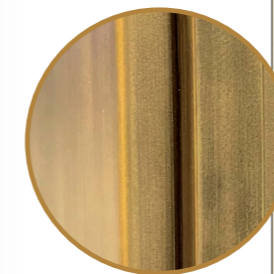
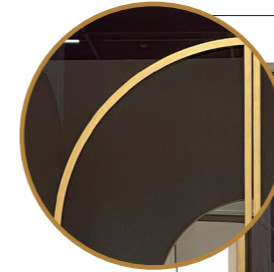


PANELE STAŁE (DOŚWIETLA/ŚCIANKI/FIXY)

- mogą występować w połączeniu z drzwiami lub jako osobny element

NOWOŚCI W OTIF

1 Łukowe szprosy



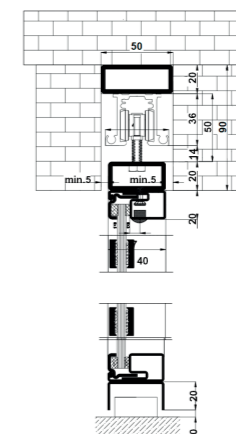
3 Nowe wykończenie powierzchni **Brushed Gold**



2 Okrągły pochwyt **Luna**



4 Nowa wersja pochwytu **Secret**



5 Drzwi przesuwne - dostosowane do możliwości zabudowy typu kasetowego (montaż do sufitu/pod nadprożem)*

* Konstrukcja do zabudowy pozostaje po stronie klienta.



DRZWI ROZWIERNE

- smukła, elegancka ościeżnica wyposażona w czarną uszczelkę
- regulowane zawiasy, spawane do ramy skrzydła i ościeżnicy
- skrzydło można otworzyć w jedną stronę
- drzwi w opcji dwuskrzydłowej składają się ze skrzydła czynnego (aktywnego) oraz biernego (pasywnego)
- skrzydło bierne wyposażone jest w dwa rygle w czarnej obudowie (górny i dolny) oraz w listwę przyrywkową z czarną uszczelką

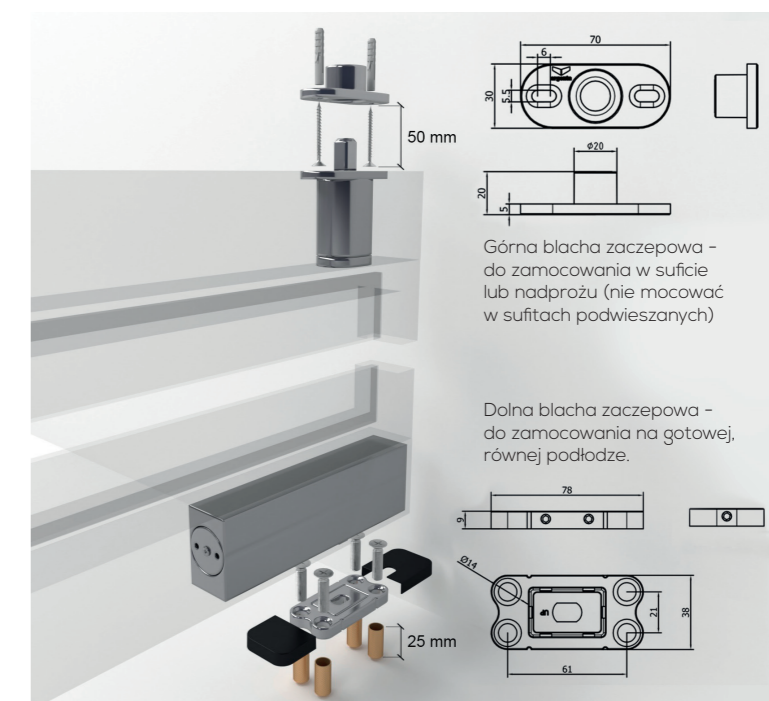


DRZWI WAHADŁOWE (PIVOTY)

- brak ościeżnicy
- zawiasy z regulowaną prędkością domyku
- skrzydło można otworzyć w obie strony
- górny i dolny profil ramy drzwi jest wyższy niż w drzwiach rozwiernych
- brak możliwości zastosowania klamki



Montaż zawiasu pivotowego ARGENTA



Przekrój zawiasu do drzwi wahadłowych (pivot Argenta)

DRZWI PRZESUWNE

- STANDARD: szyna z maskownicą stalową, montaż do ściany lub sufitu
- LOFT: szyna z widocznymi kołami dekoracyjnymi, montaż do ściany
- skrzydła wyposażone są w spowalniacz domyku

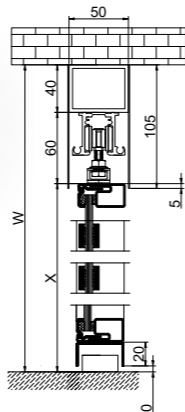
SYSTEM STANDARD



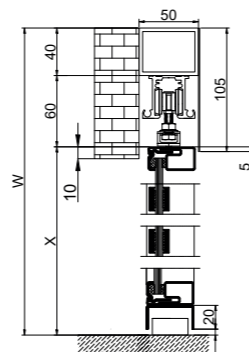
SYSTEM LOFT*



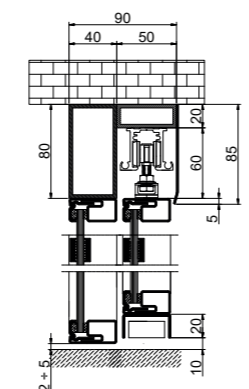
Prowadnik do drzwi przesuwnych



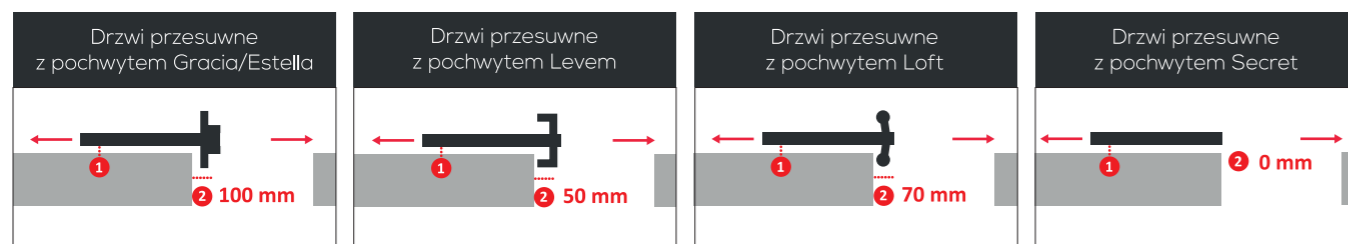
Montaż do sufitu (system STANDARD)



Montaż do ściany/ nadproża (system STANDARD)



Montaż do sufitu (system Standard - skrzydło + fix)



- 1 +/- 5 mm - odległość między skrzydłem a ścianą (dotyczy SYSTEMU STANDARD). W systemie LOFT odległość ta wynosi 17 mm.
- 2 wartość zmniejszająca szerokość przejścia (wynika z budowy i mocowania pochwytu)

* Szyna i kółka systemu LOFT są zawsze czarne.

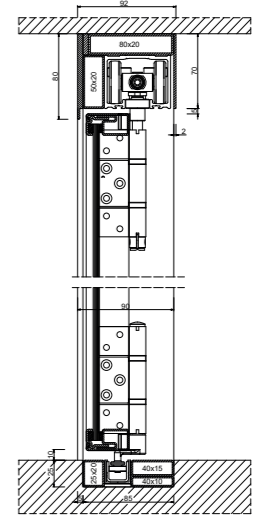
DRZWI HARMONIJKOWE (ŁAMANE)

- mocowane do szyny w suficie i w podłodze
- brak możliwości montażu bez szyny podłogowej
- max. 8 skrzydeł na jedną stronę

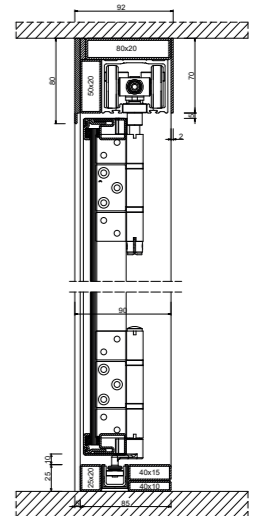


PANELE STAŁE (DOŚWIETLA, ŚCIANKI, FIXY)

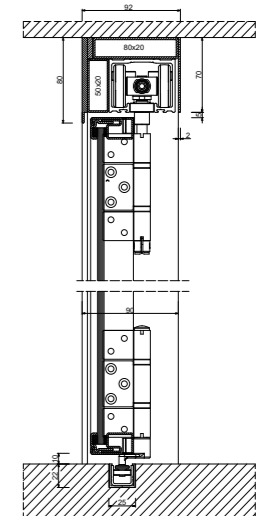
- brak ościeżnicy
- wykonane z profilu ramy skrzydła
- możliwość łączenia paneli



Standardowa rama „zatopiona” w podłodze.

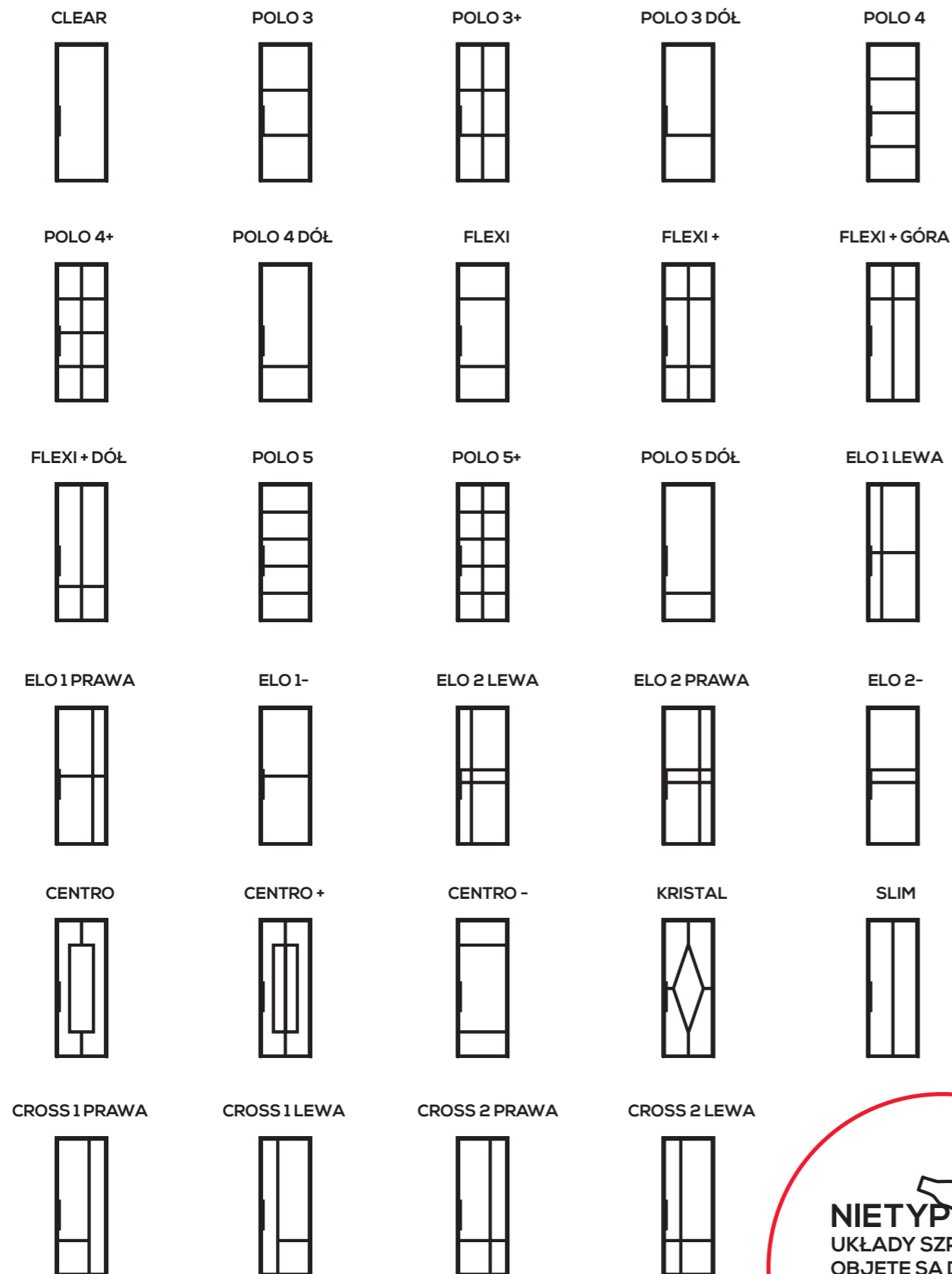


Standardowa rama „leżąca” na podłodze.



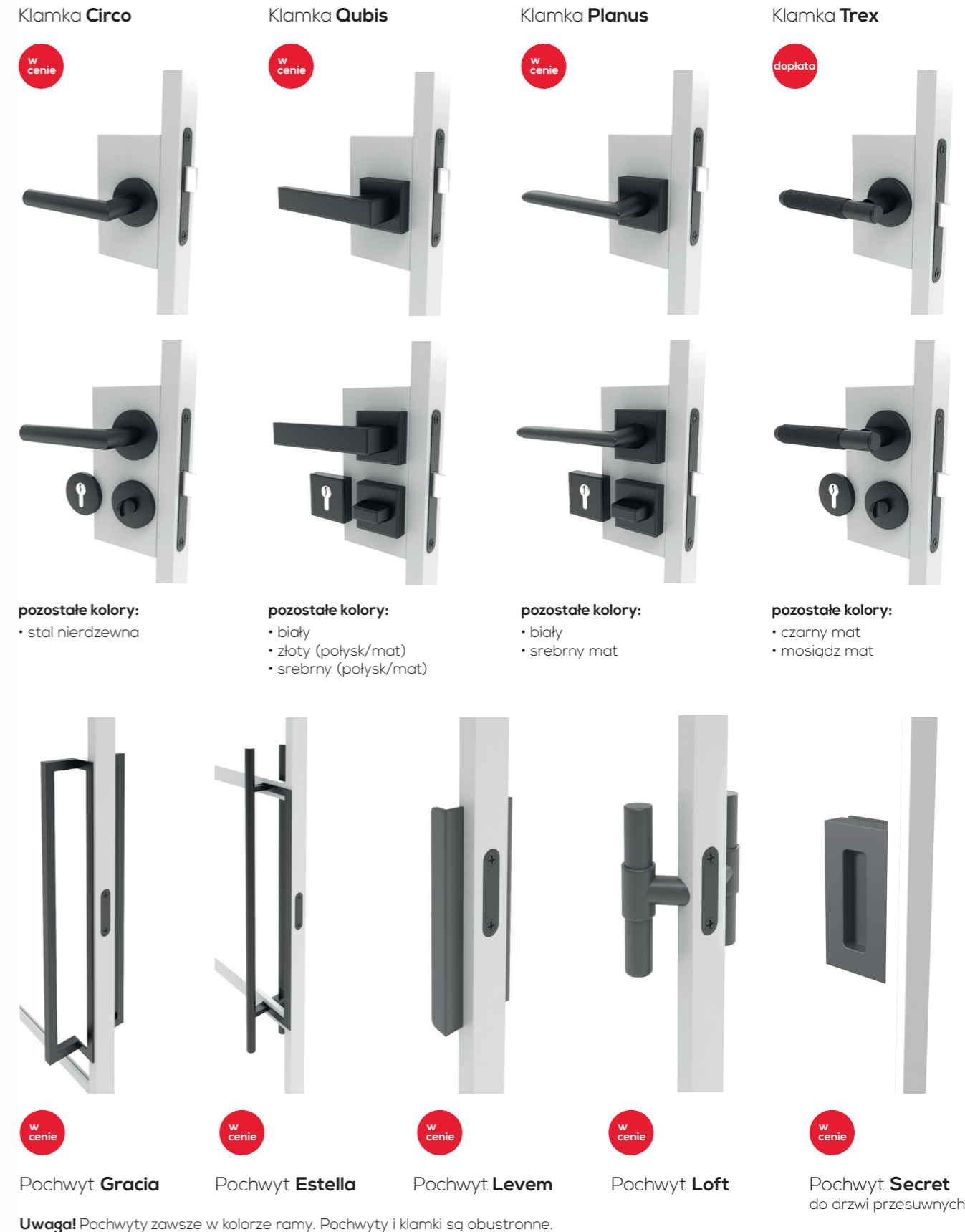
Sama prowadnica dolna „zatopiona” w podłodze.

STANDARDOWE UKŁADY SZPROSÓW



NIETYPOWE
UKŁADY SZPROSÓW
OBJĘTE SĄ DOPLATĄ

RODZAJE KLAMEK/POCHWYTÓW



RODZAJE SZKŁA

Standardowo do naszych przeszkleń stosujemy sześciomilimetrowe szkło bezpieczne laminowane (VSG) transparentne lub mleczne. W naszej ofercie znajdziesz także jednak szeroką gamę innych szkieł oraz lustra, które doskonale zaprezentują się w Twoich wymarzonych drzwiach. Jeśli potrzebujesz szkła, którego nie ma w naszej ofercie – zapytaj o nie! Zorganizujemy je dla Ciebie.



transparentne



mleczne



szary antisol



brązowy antisol



zbrojone



czarne laminowane



flutes



cathedral max



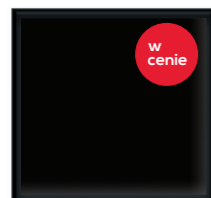
listral D

NOWE PRZESZKLENIA SĄ JUŻ DOSTĘPNE W NASZEJ OFERCIE

O szczegóły prosimy pytać w punktach sprzedaży

KOLORY RAMY

Czarny czy biały, a może Twój ulubiony? Produkty **Prestige 2.0** pokrywamy najwyższej jakości farbą proszkową stosowaną w produkcji fasadowej. Powłoka nakładana jest metodą proszkową, która daje twardą i trwałą strukturę. Oprócz wybranej przez architektów bazy kolorów możemy dobrać kolor z międzynarodowej palety RAL.



Kolor czarny
RAL 9005 (Jet black)



Kolor biały
RAL 9003 (Signal white)



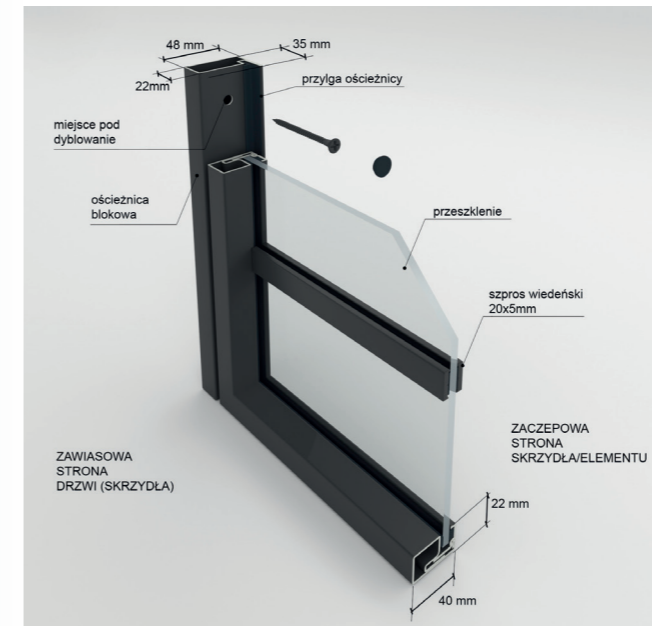
Kolor antracyt
RAL 7021 (Black grey)



Kolor z palety RAL
na zapytanie

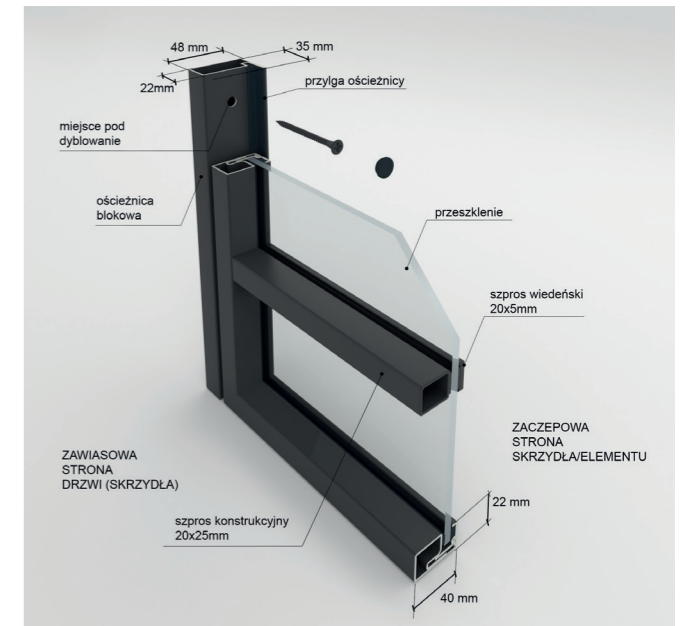
PRESTIGE 2.0 – RODZAJE SZPROSÓW

Przekrój ościeżnicy oraz skrzydła ze szprosem wiedeńskim



Podstawowym rodzajem jest szpros wiedeński o przekroju 5x20mm.

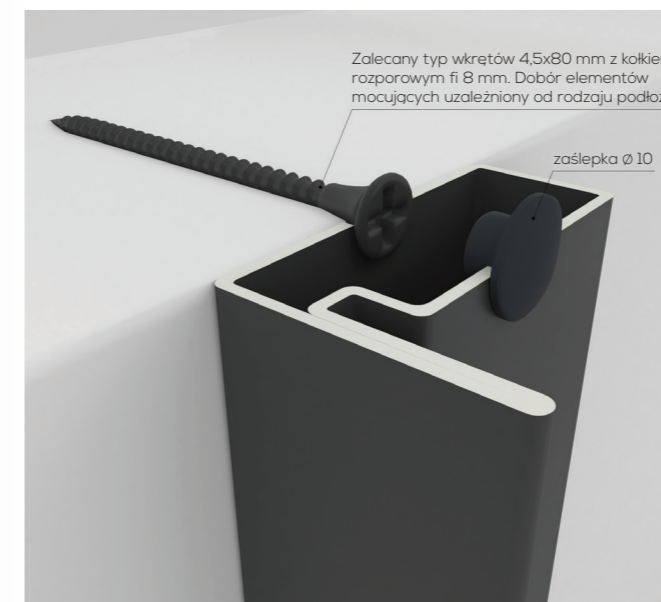
Przekrój ościeżnicy oraz skrzydła ze szprosem konstrukcyjnym



W przypadku dużych rozmiarów przeszklenia lub na życzenie klienta możemy zastosować po stronie zawiasowej szpros konstrukcyjny o wymiarach 20x25 mm.

PRESTIGE 2.0 – WSKAZÓWKI MONTAŻOWE

Montaż ościeżnicy drzwi rozwiernych



- ☛ montaż należy wykonywać na gotowej, docelowej posadzce
- ☛ otwór montażowy musi być równy na wysokości i szerokości
- ☛ zlecane jest sprawdzenie czy wnęka montażowa ma kąty proste
- ☛ nie zaleca się stosowania pianki montażowej
- ☛ konieczne jest dyblowanie ościeżnicy
- ☛ optymalnym miejscem montażu drzwi rozwiernych oraz pivotów jest oś ściany
- ☛ ze względu na duży ciężar konstrukcji (ok. 30-33 kg/m²) drzwi montowane muszą być w pełnych, solidnych materiałach
- ☛ elementy konstrukcji muszą być przenoszone w dwie osoby, nieprawidłowe przenoszenie może skutkować uszkodzeniem konstrukcji

ROZWIĄZANIA OTIF INSPIRUJĄ



Odwiedź nas w mediach społecznościowych.
INSPIRUJ SIĘ.



OTIF

OTIF Profil Sp. z o.o., Karsewo 24, 62-220 Niechanowo, NIP 7842503544
www.otif-profil.pl

Napisz do nas:
oferty@otif-profil.pl

lub zadzwoń:
+48 663 444 635

2024, v.2